



Disabilità Uditiva: Comunicazione, Tecnologie e Inclusione

Una guida pratica all'ecosistema
dell'accessibilità.

A cura della Cooperativa Sociale PAM Service

Le dimensioni del deficit uditivo in Italia



6.000.000 di persone con problemi di udito.

800.000 persone con sordità grave.

49.000 sordi prelinguali.

Se il cieco è isolato dalle cose, il **sordo lo è dalle persone.**

Oltre il pregiudizio del Sordomutismo

Il Pregiudizio

L'errata convinzione che alla sordità consegua inevitabilmente il mutismo.



La Realtà Clinica

La produzione verbale non è compromessa di per sé. Manca l'input sonoro naturale.

L'Intervento

Una **diagnosi precoce** permette a genitori ed educatori di attivare immediatamente strategie comunicative efficaci, aggirando l'ostacolo vocale.

Mappare il deficit: Sede e Insorgenza



Trasmissiva: Difetto nell'orecchio esterno o medio.
Inter:

Neurosensoriale: Danno alla coclea o al nervo acustico.
Inter:

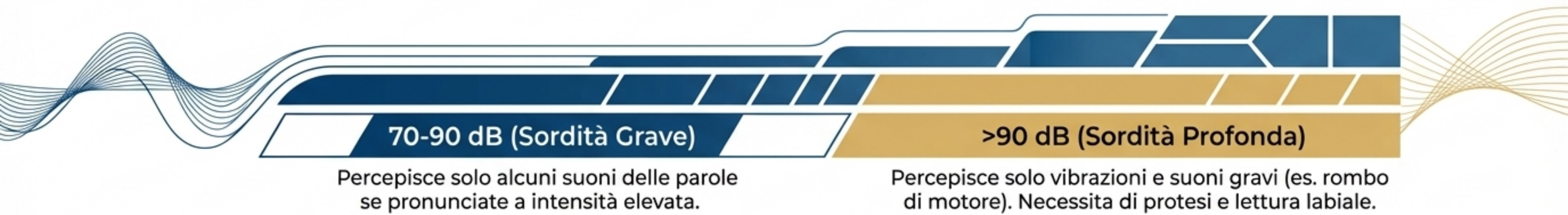
Mista: Combinazione di entrambe.
Inter:

Pre-linguali:
Dalla nascita.

Peri-linguali:
Tra i 18 e i 36 mesi.

Post-linguali:
Dopo i 36 mesi (il linguaggio è già parzialmente acquisito).

La soglia del suono e il carico cognitivo



L'udito normotipico sintonizza l'attenzione filtrando il rumore circostante con la sola volontà.

Chi ha un deficit uditivo perde questo filtro direzionale naturale, trasformando gli ambienti affollati in un muro di rumore indistinto.

Costruire i ponti linguistici: LIS e Bimodale

Lingua dei Segni Italiana (LIS)		
Natura È una lingua vera e propria, non un supporto.	Struttura Possiede un sistema di simboli arbitrari e regole grammaticali autonome .	Funzione Interazione, trasmissione di cultura e identità all'interno della comunità sorda.
Italiano Segnato (Metodo Bimodale)		
Natura Educazione bilingue e supporto visivo.	Struttura Usa i segni della LIS, ma ne inventa di nuovi (es. articoli, preposizioni) per ricalcare l'esatta sintassi dell'italiano.	Funzione Rendere visibile la struttura della lingua parlata e scritta per facilitarne l'apprendimento.

ITALIANO SEGNATO

Questa metodologia si avvale, nell'insegnamento dell'italiano, di un sistema di segni codificati che serve da supporto visivo all'apprendimento della lingua parlata e scritta. Il metodo utilizza alcuni segni LIS (Lingua dei Segni Italiana), e ne inventa di nuovi (articoli, preposizioni, ecc.) per rendere completamente "visibile" la struttura della lingua parlata.



CANE



INSEGUE



GATTO

LIS + CLOSE IN ITALIANO



CANE



GATTO



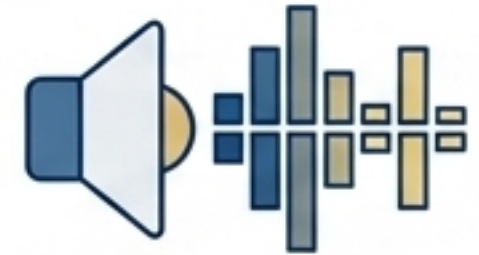
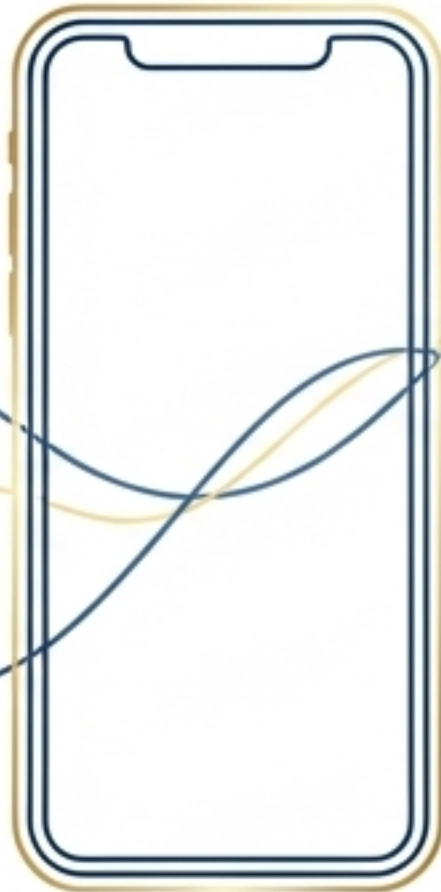
INSEGUE

L'estensione tecnologica dell'accessibilità



App Pedius

Permette di telefonare traducendo in tempo reale il testo digitato in voce per l'interlocutore, e la voce dell'interlocutore in testo sul display.



VOCAs

Dispositivi per la comunicazione aumentativa che riproducono messaggi vocali pre-registrati per situazioni quotidiane.



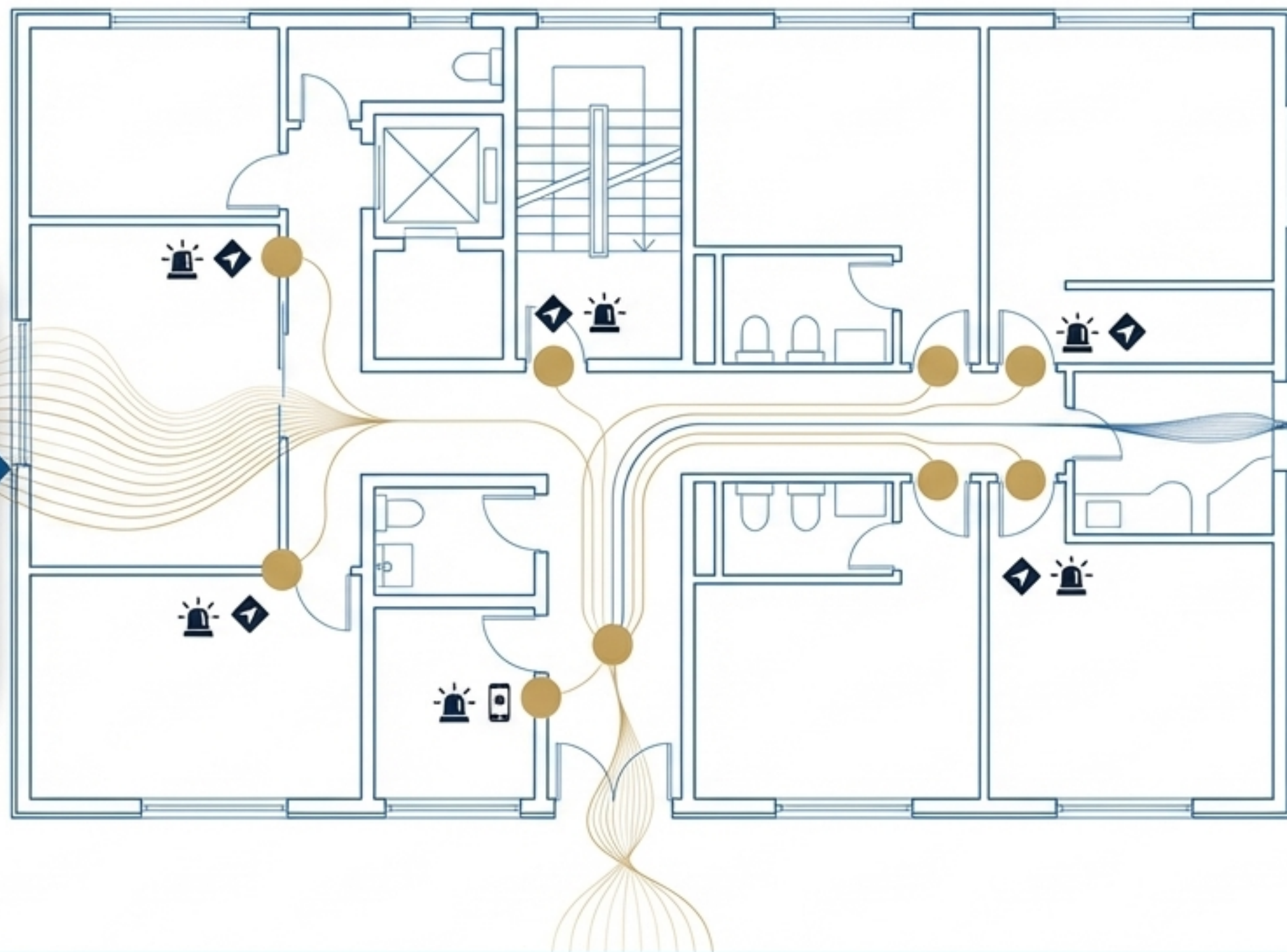
Switches

Pulsanti ergonomici ad alta accessibilità che consentono di interagire con l'ambiente circostante.

Abbattere le barriere architettoniche e sensoriali

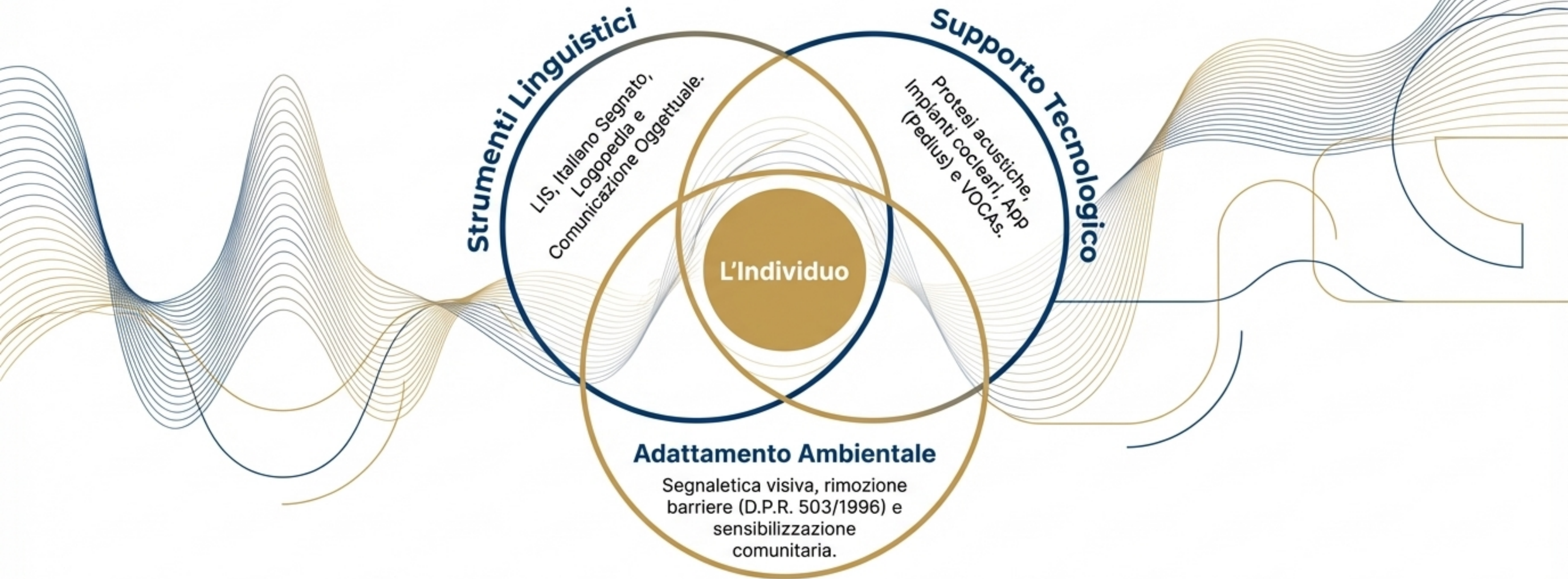
Il Decreto 24 luglio 1996, n. 503 ridefinisce il concetto di barriera. Non si tratta solo di ostacoli alla mobilità fisica.

Una barriera è anche la mancanza di accorgimenti e segnalazioni che permettono l'orientamento e la riconoscibilità dei luoghi e delle fonti di pericolo... in particolare per i sordi.



L'inclusione richiede l'integrazione di segnali visivi luminosi al posto di (o in aggiunta a) campanelli, allarmi e avvisi sonori.

L'Ecosistema dell'Inclusione Totale



L'accessibilità reale avviene solo quando questi tre livelli operano simultaneamente, trasformando l'isolamento in partecipazione attiva.



**Costruiamo insieme
comunità accessibili.**

Cooperativa Sociale PAM Service

Sede: Via Cagliari, 30 – 74121 Taranto (TA)

Telefono/Fax: +39 099 7372990

C.F. e P. IVA: 02332360730

*Affianchiamo famiglie, scuole e istituzioni nel
percorso verso un'inclusione senza barriere.*